

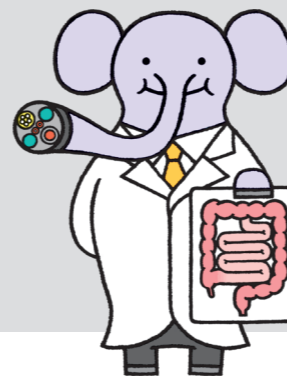
大腸内視鏡検査は、内視鏡で大腸の中を
観察し、腸の病気をみつけるための検査です。
大腸の中がきれいになっていないと、検査に
時間がかかったり、正確な診断ができないだけ
でなく、検査が受けられない場合があります。

モビプレップ®配合内用剤は、大腸の中を
きれいにするためのお薬です。安全な検査を
受けていただくために、服用上の注意を必ず
お守りください。

検査終了後は

- 検査後も排便が続くことがあります。
おなかに空気が溜まってしまうことがありますが、何度かトイレに行けば楽になります。
- 排便のために、体内の水分が少なくなっていることが多いので適度な水分補給に心がけてください。このときの水分の種類に制限はありません。
- 検査終了後は、静かに過ごしてください。

「モビプレップ」及び「MOVIPREP」は、Norgineグループの登録商標です。



モビプレップ® 配合内用剤 を服用される方へ

お名前

さま

検査日

月

日

午前

・

午後

飲食に関する注意

検査前日

- 夕食は消化しやすいものを食べてください。
- 水分の制限はありません。十分にとってください。

検査当日

- 起床時には、水分をとるように心がけてください。(コップ2~3杯)
- 朝食は抜いてください。検査が終わるまで食事はできません。
- 当日の水分制限はありませんので、十分にとってください。

服用上の注意

- ①服用のしかたは、必ず医師・看護師・薬剤師等の指示に従ってください。
- ②一人では服用しないでください。
- ③服用前に便秘症状(前回の排便日が2日以上前)または下痢症状が続いている方は、事前に医師・看護師・薬剤師等に連絡してください。

連絡先

※モビプレップ®の正式名称はモビプレップ®配合内用剤です。

服用のしかた

- 1 便がほぼ透明になるまで、モビプレップ®をゆっくりと時間をかけて飲んでください。
※目安は、コップ1杯（約180mL）あたり、10～15分
※喉が渴いた場合は、モビプレップ®服用途中でも「水またはお茶」を飲んでください。
- 2 モビプレップ®を1リットル服用したら、「水またはお茶」をコップ3杯程度（約500mL）ゆっくりと飲みます。
- 3 便がほぼ透明な水様便になったら、服用は終了です。最後にモビプレップ®の半分の「水またはお茶」を必ず飲んでください。

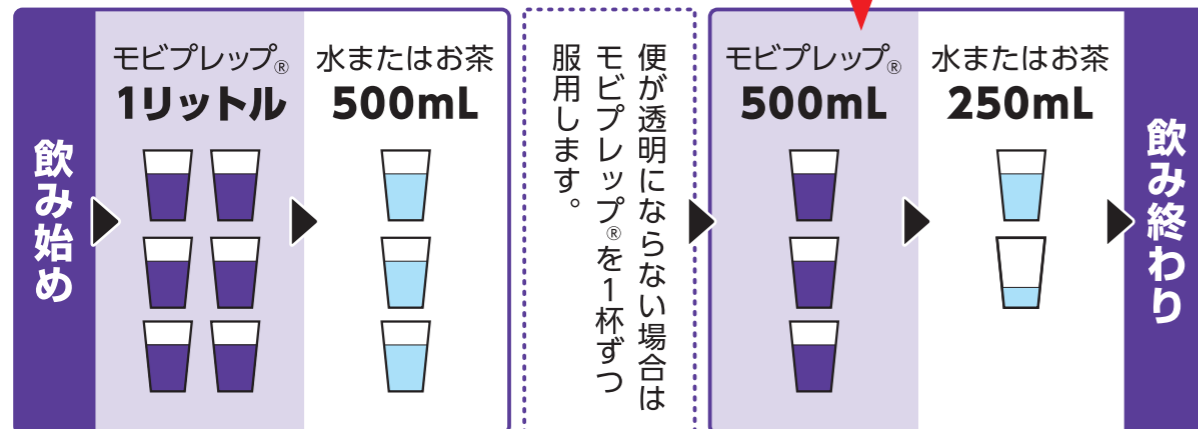
2リットル服用しても、排便がない場合は、医師・看護師・薬剤師等に連絡してください。

飲んでもよい水分	水（ミネラルウォーターも可） お茶（煎茶、番茶、ウーロン茶、麦茶） 紅茶（砂糖・ミルクは不可）など
飲んではいけない水分	スポーツ飲料水、乳製飲料（牛乳、飲むヨーグルト）、 ジュース類、アルコール類、 砂糖・固形物が入っている飲料など

服用例（モビプレップ® 1.5リットル服用した時点で、排泄液が透明になった場合）

1杯（約180mL）／10～15分かけて服用。

便がほぼ透明な水様便になったら服薬終了。



服用前の準備



※使用直前まで、アルミの袋は開封しないでください。

- 1 アルミの袋を開封し、バッグのキャップを開けて★の目印まで水を入れてください。
- 2 キャップをしっかりと閉めて、上からバッグを押して、A剤とB剤の隔壁を打通させます。
- 3 バッグをよく振り粉末を溶解してください。
- 4 平らな場所にたてて、2リットルまで水を入れます。キャップを閉め、よく振り、完全に溶解してください。

※お茶やジュース、スポーツドリンクなどで溶かさないでください。
※砂糖や香料などを加えないでください。

服用・排便チェックシート



のどが乾いたら
いつでも水分を飲む!

コップ1杯
10~15分で
ゆっくりと!

半分の水または
お茶は必ず飲む!

服用中に「おかしいな」
と思ったら、すぐに連絡!

次の症状があらわれた場合には、がまんせずに直ちに服用を中止し、医師・看護師・薬剤師等に連絡してください。服用後に同様の症状があらわれた場合にも、同様にご連絡ください。

- ・気分がわるい
- ・吐き気がする
- ・吐いた
- ・お腹が痛い
- ・顔が青ざめる
- ・めまいがする
- ・寒気がする
- ・顔がむくむ
- ・息苦しい
- ・じんましんがでる など

飲み始め

最初の1リットル

モビプレップ®		便の状態があてはまるものに○を書いてください			
排便なし		固形状態	泥状態	カスが有る	透明
杯数	飲み始めた時間				
1	時 分				
2	時 分				
3	時 分				
4	時 分				
5	時 分				
6	時 分				

合計1リットル

モビプレップ®服用量の半分の「水またはお茶」を必ず飲んでください。

残りの1リットル

モビプレップ®		便の状態があてはまるものに○を書いてください			
排便なし		固形状態	泥状態	カスが有る	透明
杯数	飲み始めた時間				
1	時 分				
2	時 分				
3	時 分				
4	時 分				
5	時 分				
6	時 分				

モビプレップ®服用量の半分の「水またはお茶」を必ず飲んでください。

水またはお茶

水またはお茶		便の状態があてはまるものに○を書いてください			
排便なし		固形状態	泥状態	カスが有る	透明
杯数	飲み始めた時間				
7	時 分				
8	時 分				
9	時 分				

合計500ml

水またはお茶

水またはお茶		便の状態があてはまるものに○を書いてください			
排便なし		固形状態	泥状態	カスが有る	透明
杯数	飲み始めた時間				
7	時 分				
8	時 分				
9	時 分				

※服薬が終わってから検査までの間、「飲んでもよい水分」を適度に飲んでください。
※この用紙は、医師・看護師・薬剤師等にお見せください。